

Det åpne lydparadigmet fortsetter ekspansjonen

Oticon Opn™ - Nå med nye styles og egenskaper



Open up
to the world

Et revolusjonerende høreapparat fortsetter å åpne opp verden

Etter en særdeles vellykket global lansering og fenomenal respons, utvides Oticon Opn ytterligere med flere nye egenskaper. Nå er det enda flere grunner til å velge Oticon Opn.

“
Opn har faktisk forandret livet mitt
Biddy Stevenson

“
Vi er endelig i stand til å tilby våre brukere **helt ny hørselsopplevelse**”
Paula Schwartz

“
I stedet for kun å høre lyder som kommer rett forfra, **så kan jeg nå høre alt som skjer rundt meg**
Camilla Terkildsen



Oticon Opn tildes to CES 2017-priser

- Teknologi for en bedre verden
- Teknologi til å bære på seg

Disse uttalelsene representerer kun meningen til de aktuelle individene, og er ikke nødvendigvis representative for andres erfaringer. Uttalelsene har ikke blitt betalt, og er ikke nødvendigvis representative for andres individers opplevelser eller suksess.



NY

Ny miniRITE-T
side 20



NY

Speech Rescue™ LX
side 24



Tinnitus SoundSupport™
side 26

NY



Oppdag Oticon Opn

Det åpne lydlandskapet

- 06 Gammel verden - ny verden
- 08 En åpen lydopplevelse
- 10 Direksjonalitet slik vi kjenner det, tilhører fortiden.
- 12 Dokumentert å gjøre det enklere for hjernen
- 14 Mindre lytteanstrengelser også i utfordrende omgivelser

Teknologihøydepunkter

- 16 Made for iPhone®-høreapparater
- 18 Verdens første Internett-tilkoblede høreapparat
- 20 Presenterer nye Oticon Opn styles
- 22 For første gang noensinne - åpen lyd i et power- apparat
- 24 Speech Rescue™ LX
- 26 Tinnitus SoundSupport™
- 28 BrainHearing™ support
- 30 Oticon Opn - tilgjengelig i flere nivåer

Produktoversikt

- 32 Et omfattende utvalg muligheter innen åpen lyd
- 34 Et komplett sett med Oticon Opn-familieegenskaper



Ny BTE13 PP
side 22



Åpne opp til verden

Fortiden

I komplekse lyttemiljøer, hvor lydkildene er mange, dynamiske og uforutsigbare, har begrensningene innen tradisjonell høreapparat-teknologi ført til bruken av ekstremt smal direksjonalitet for å gjøre tale som kommer fra front tydelig. Alle andre lyder i rommet - både tale og støy - reduseres. Dette gir brukeren en meget smal og kunstig lytteopplevelse.

Reduksjonen av akustisk informasjon stresser hjernen. Det gjør det vanskeligere for den å fokusere naturlig, og skifte oppmerksomheten til noe annet når det er nødvendig. Dette hindrer brukeren fra å følge samtaler med flere samtidige talere på en naturlig måte.

Fremtiden

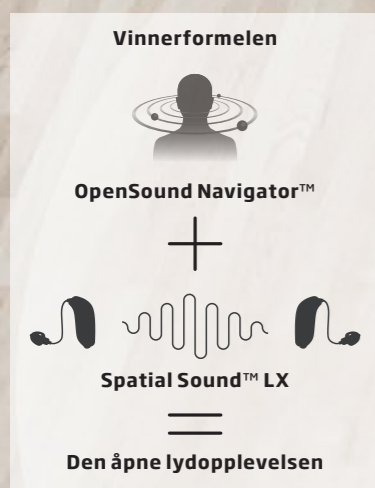
Banebrytende nyutviklet teknologi med Oticon Opn åpner praktisk talt opp lydlandskapet. Opn er rask og nøyaktig nok til å støtte hjernen. Den kan analysere og følge dynamikken i lydlandskapet, samt skille distinkt mellom tale og støy. Gjennom rask og nøyaktig reduksjon av forstyrrende støy, får brukeren tilgang til å håndtere flere samtidige talere - selv i komplekse miljøer.

Denne banebrytende tilnærmingen gjør hjernen i stand til selv å velge hva den skal fokusere på, og skifte fokus korrekt - noe som gir brukeren bedre kontroll.

Tilgang til alle lyder i en åpen lydopplevelse

En vinnerformel fra Oticon

Ekstremt rask og nøyaktig teknologi gir brukerne mer nøyaktig informasjon om deres 360° lydlandskap, selv i vanskelige lytmiljøer. Denne åpne lydopplevelsen gjør det enklere for dem å lokalisere og adskille lydkilder, inkludert flere samtidige talere. Slik kan de fokusere på det de synes er viktig. To banebrytende nytviklede egenskaper gjør dette mulig:



OpenSound Navigator™ scanner lydmiljøet over 100 ganger per sekund. Selv mellom individuelle ord adskilles forstyrrende støy raskt bort, slik at tale fremgår svært tydelig.

Spatial Sound™ LX sørger for nøyaktig lokalisering av lydene. Datautveksling i strømhastighet gir hjernen verktøyet den trenger for å lokalisere posisjonen til alle distinkte lyder. Via TwinLink™, gir Spatial Sound LX over 200 % økning av binaural kommunikasjonsevne.*



Kjøres på Velox™ plattformen

Rask og nøyaktig nok til å støtte hjernen til å få mening ut av komplekse lyder.

Markedsledende ytelse

- 50 ganger raskere dataprosessering enn tidligere*
- Markedsledende oppløsning med 64 frekvenskanaler
- Full lydombegivelsesanalyse mer enn 100 ganger i sekundet
- Kapasitet til å håndtere mer enn 1 200 millioner beregninger pr. sek
- Verdens første TwinLink-kommunikasjonssystem:

Verdens første TwinLink-kommunikasjonssystem

Oticon kompromisser aldri på levering av den beste audiologien, og Oticon Opn er det første høreapparatet med to dedikerte kommunikasjonssystemer.

- Ett for enestående binaural prosessering (NFMI)
- Ett for trådløs tilkobling med enheter (2,4 GHz)

TwinLink-kommunikasjon leveres uten å påvirke de binaurale egenskapene, batteriforbruk og batteristørrelse, og blir drevet av Oticons egne, spesialbygde plattformteknologi.



Direksjonalitet slik vi kjenner det tilhører nå historien

Forbedring av signal/støyforhold er avgjørende for å støtte hørselshemmede i støyende lyttemiljøer.



Fortiden

I vanskelige lyttemiljøer med flere talere og mange ubestemmelige og uberegnelige lydkilder, er den tradisjonelle teknikken for å forbedre signal/støyforhold begrenset, grunnet utilstrekkelig prosessorkraft til håndteringen.

Dette har ført til en enklest mulig tilnærming, hvor bruk av smal direksjonalitet, som forsterker signalet fra taleren i front. Alle andre lyder, inkludert tale, reduseres, og blir uhorbar for brukeren av høreapparatet.

Fortidens signal/støy ↑ =

Primærtale

Annen tale ↓ + støy ↓



Fremtiden

Med hastigheten og presisjonen til den nye Velox-plattformen og den avanserte MSAT* lydberegningsalgoritmen, har Oticon laget et nytt åpent lyd-paradigme. I praksis betyr dette at lyder håndteres individuelt, slik at brukeren får tilgang til alle de distinktive talesignalene og at støysignaler reduseres ekstremt hurtig og nøyaktig.

Dette gir brukeren muligheten til å delta i samtaler med flere talere, og til å bestemme hvor det skal fokuseres og bytte oppmerksomhet ettersom ting endrer seg.

Moderne signal/støy ↑ =

Primærtale + annen tale

Støy ↓

*Multiple Speaker Access Technology



Bevist å gjøre det enklere for hjernen

Ved å gi hjernen tilgang til alle viktige lyder, støtter Oticon Opn den måten som hjernen naturlig tolker lyder på. Dette reduserer den kognitive belastningen på hjernen, og etterlater en bruker med mer energi til overs.

Gir betydelig hjelp til hjernen i støyende lydmiljøer

Oticon Opn gir hjernen bedre forutsetninger, ved å gi tilgang til flere talere og lettere ha fokus på de mest interessante lydene.

Denne tilnærmingen åpner opp lydmiljøet for å sørge for at alle vesentlige elementene er kontinuerlig tilgjengelige. Med dette kan brukerne skifte oppmerksomheten raskt dersom noe viktig eller interessant oppstår, noe som gir dem mer kontroll.



Oticon Opn reduserer belastningen på hjernen

Oticon Opn gjør det enklere å høre i vanskelige lytmiljøer. Dette hjelper med å redusere den kognitive belastningen på hjernen, noe som fører til enestående brukeropplevelser.

Oticon Opn 1 leverer:

20 %

redusert lytteanstrengelse
- reduserer belastningen på hjernen i støyende miljøer*

20 %

mer kapasitet til å huske
- frigjør mentale ressurser, som lar brukerne få med seg mer i støyende miljøer*

30 %

bedre taleforståelse
- i støyende miljøer uten å undertrykke lyder fra omgivelsene gjennom smale retningsmikrofoner*

* Le Goff et al. 2016, Oticon Whitepaper, <http://oticon.global/evidence>

NY FORSKNING VISER:

Selv enkle lyttemiljøer krever betydelige lytteanstrengelser



Tester av menneskers evne til å forstå tale i støyende lyttemiljø har nærmest blitt en målestokk innen hørselsforskning. Men når det gjelder forståelsen av hvordan mennesker med hørselstap håndterer typiske daglige lytte-situasjoner, er ikke testing av enkel tale/støy tilstrekkelig.*

Ved å benytte et pupillometer som måleobjekt for lytting, viser ny forskning en betydelig belastning i hjernen til mennesker med hørselstap. Dette gjelder selv i enkle

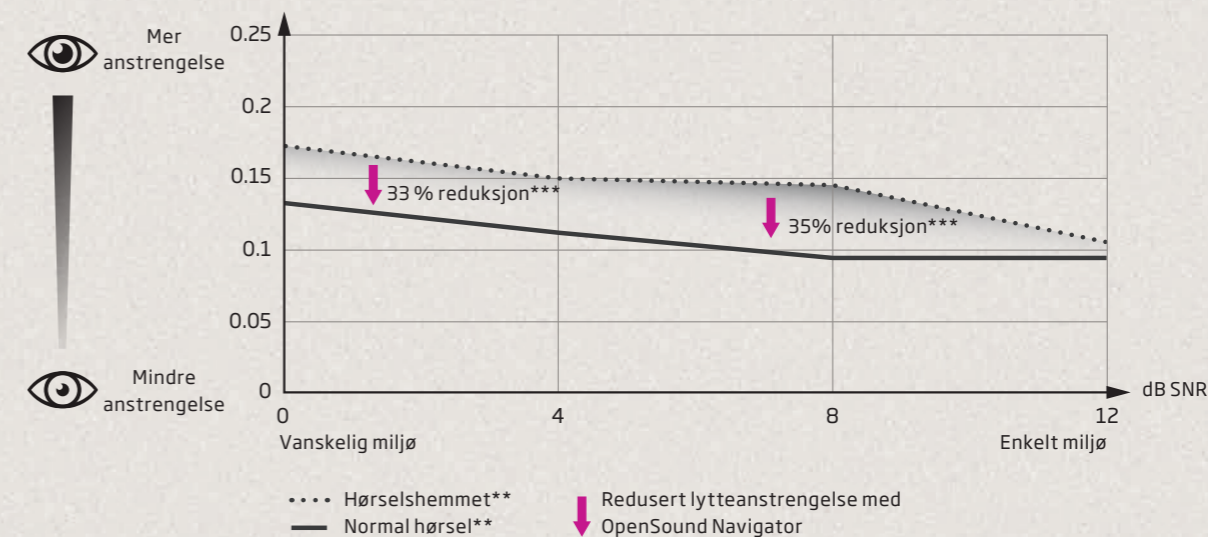
kommunikasjonsforhold, hvor støy er svakere enn tale, og taleforståelsen er høy**.

Dette betyr at ved en typisk daglig situasjon for mennesker med hørselstap, slik som å være utendørs, besøke en butikk eller ta offentlig transport, så vil hjernen arbeide hardere for å skape mening av lydene, selv når taleforståelsen er nær 100 %.

NÅ ER DET BEVIST:

Oticon Opn reduserer lytteanstrengelser betydelig i både enkle og vanskelige miljøer

Lytteanstrengelser som indikert med Peak Pupil Dilaton (mm)



Med hastigheten og nøyaktigheten til OpenSound Navigator kan Oticon Opn redusere lytteranstrengelsen vesentlig, selv i enkle lyttemiljø. Ved å gjøre dette begrenses skillet betydelig mellom mennesker med normal hørsel, og hørselshemmede. Oticon Opn gir den mest omfattende støtten på tvers av forskjellige lyttemiljøer****.

*** Wendt et al. 2016, Lunner et al. 2016. Data indikerer en 33 % og en 35 % reduksjon av Peak Pupil Dilation på SNRs ved henholdsvis 1,3 dB og 7,1 dB. Individuelle fordeler kan avhenge av behandling
**** Kun Oticon Opn 1 har full effekt med OpenSound Navigator™.

* Keidser, "Introduction to Special Issue: Towards Ecologically Valid Protocols for the Assessment of Hearing and Hearing Devices", JAAA 2016
** Ohlenforst et al. 2016. Personer med hørselstap hadde kompensert hørbarhet med forsterkning.

Alt du trenger for å forbli tilkoblet



Made for
iPod iPhone iPad

Oticon Opn er såkalte Made for iPhone®-høreapparater, og kan omgjøres til førsteklasses kvalitetshodetelefoner. Gjennom 2,4 GHz direkte lydstreaming kan brukere tilkoble flere enheter slik som iPhone, TV, radio, laptop og mange andre - uansett hvor de er - uten å benytte en streamer rundt nakken. Brukere kan fjernkontrollere høreapparatene med den intuitive Oticon ON App.



Apple, Apple-logoen, iPhone, iPad, iPod touch og Apple Watch er varemerker tilhørende Apple Inc., registrert i USA og andre land. App Store er et tjenestemerke for Apple Inc. Android, Google Play og Google Play-logoen er varemerker tilhørende Google Inc.



Noen funksjonaliteter krever ConnectClip, som blir tilgjengelig i andre halvdel av 2017. Flere opplysninger er tilgjengelig i Oticon Opn-produktguide, eller ved å besøke oticon.no/opn

Oticon Opn – verdens første Internett-tilkoblede høreapparat

Det er ikke bare en revolusjon innen høreapparatteknologi, den gjør også høreapparatet om til en "smart" enhet



Få tilgang til uendelige muligheter med et Internett-tilkoblet høreapparat

Oticon Opn er verdens første Internett-tilkoblede høreapparat. Med Oticon ON App kan brukere interagere med andre Internett-tilkoblede enheter og tjenester, som en del av If This Then That (IFTTT.com)-tjenesten.

IFTTTs vekst og interaksjonen mot hørselsområdet gir muligheter for differensiering. Siden Oticon Opn ble lansert har brukere allerede laget og aktivert et stort spekter metoder som gir fordeler gjennom et Internett-tilkoblede høreapparat.

- Endre høreapparatets innstillinger ved ankomst hjemme
- Motta varsling når det er leggetid
- Motta varsling når høreapparatets batteri går tomt
- Motta varsling når det kommer en SMS
- Automatisk starte TV-strømming
- Motta kalendervarslinger
- Motta et talevarsel når noen ringer på døren
- Slå lysene av når man reiser hjemmefra

ON Oticon inviterer alle Opn-brukere til å gå til oticon.com for å utforske de ubegrensede mulighetene som er tilgjengelige ved tilkobling av Oticon Opn.

Åpner opp for flere modeller

Vi fortsetter å ekspandere i det åpne lydparadigmet ved å legge til to nye modeller. Når det gjelder vår miniRITE, kommer Oticon Opn miniRITE-T og BTE13 PP med et komplett sett Opn-egenskaper. Den banebrytende Opn-teknologien bringes dermed ut til enda flere brukere.



miniRITE-T **Ny**
(Telespole)

Den nye Oticon Opn miniRITE-T følger den samme slanke designlinjen som miniRITE, og dekker fra milde til store hørselstap. Diskret i sitt ytre, men likevel stappfull av ny funksjonalitet. Den kommer med telespole og dobbel trykk-knapp.



miniRITE

Samme slanke og moderne style som introduserte det åpne lydparadigmet. Den sitter diskret bak øret, og gir nå nye egenskaper og flere avanserte funksjoner. Vår miniRITE er tilgjengelig for alle hørselstap, fra milde til store.

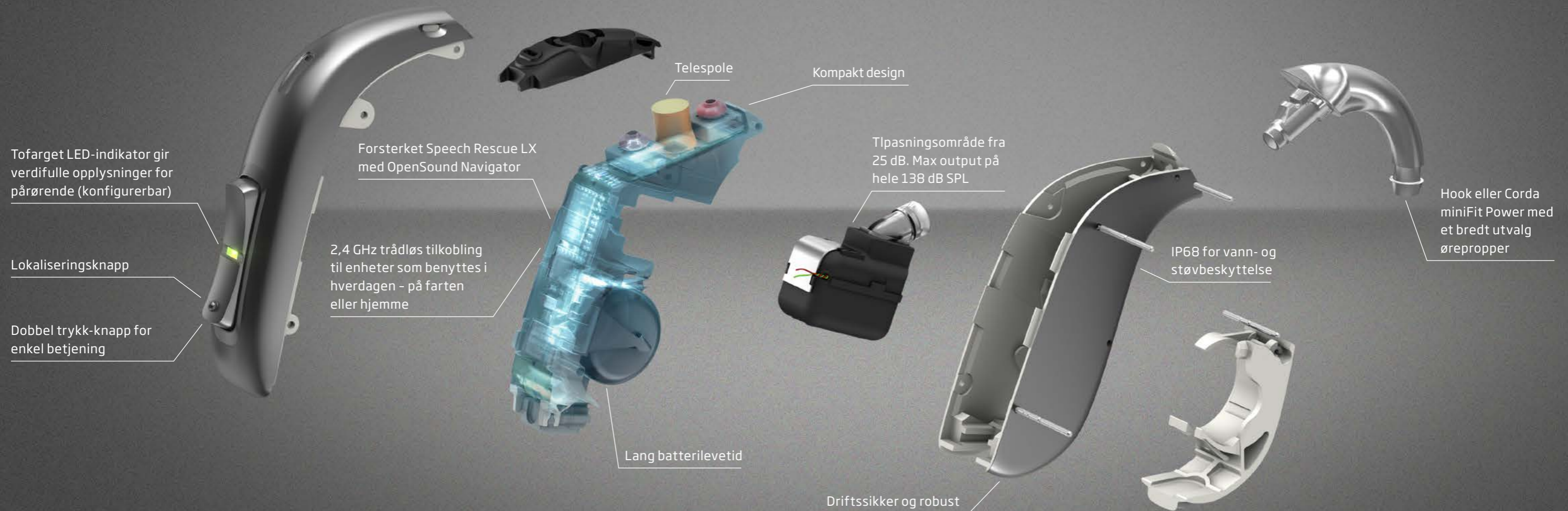


BTE13 PP **Ny**
(Plus Power)

Den perfekte balanse mellom størrelse, brukervennlighet og rå kraft. Den nye Oticon Opn BTE13 PP gir et utgangsnivå på hele 138 dB SPL, og inkluderer telespole, dobbel trykk-knapp og en LED-indikator.

For første gang noensinne – åpen lyd i et power-apparat

Mennesker med store hørselstap ser på sine høreapparater som "pålitelige partnere". Den nye Oticon Opn BTE13 PP er en virkelig kraftplugg, utviklet for å møte absolutt alle hverdagens behov, med den banebrytende teknologien som er synonymt med Oticon Opn, og de unike fordelene fra det åpne lydparadigmet. Dette kompakte kraftverket av et høreapparat er en perfekt balanse av innovasjon, størrelse, brukervennlighet og kraft.

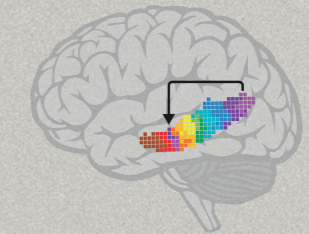


Speech Rescue™ LX – åpen lyd og hørbarhet av høyfrekvens



Ny innsikt innen frekvenstransponering har ført til en innovativ tilnærming.

Lyder med forskjellige frekvenser aktiverer forskjellige deler i hjernen. Gjennom Speech Rescue LX-teknologien har høyfrekvente lyder (vist i lilla) blitt flyttet til lavere frekvensområder. Dette gjør hjernen i stand til å respondere på de kopierte lydene (vist med pil) på en annen måte.



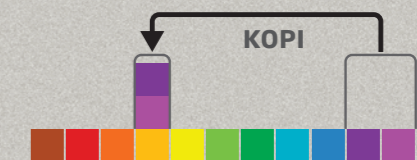
Tradisjonell strategi for frekvens-flytting

Noen hørselsløsninger presser lyden sammen langs frekvensaksen. Dette samler mye informasjon i ør-små områder, og stimulerer ikke regionen for høye frekvenser.



Oticons nyskapende frekvenskomposisjon

Oticons presise tilnærming til frekvenskomposisjon beholder de høye frekvensene, og kopierer dem til midtfrekvensen.



Mer taledetaljer enn noen gang

Manglende høyfrekvente lyder slik som 's' eller 'sh' kan gi en negativ påvirkning av taleforståelse. Speech Rescue LX er Oticons nyskapende og svært presise tilnærming til frekvens-flytting, og øker hørbarheten til talesignalet ved å "redde" viktige konsonanter som ellers ikke hadde vært hørbare.

Sammen med OpenSound Navigator og Speech Guard™ LX er Speech Rescue LX nå i stand til å levere høy-frekvent hørbarhet som aldri tidligere.

Speech Rescue LX er nå tilgjengelig i alle Oticon Opn modeller, fra og med FW-3. Den dekker både moderate og store hørselstap.

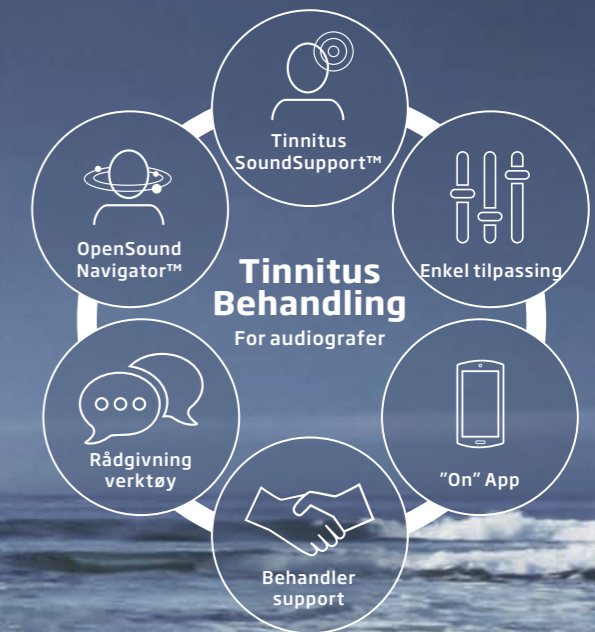
En tre-trinns tilnærming til forbedret tilgang av tale

Denne unike tre-trinns tilnærmingen er designet med ett mål: øke taleforståelsen.

- 1 OpenSound Navigator demper raskt og presist forstyrrende støy, slik at Speech Rescue LX får krystallklare talesignaler for videre behandling.
- 2 Speech Rescue LX utfører så nøyaktige frekvenskomposisjon ved å kopiere de høye frekvensene og flytte de til mellomfrekvensen. Det gir brukeren tilgang til de ikke hørbare lydene. Ved hjelp av den enorme hastigheten og nøyaktigheten til Velox-plattformen, er Speech Rescue LX i Oticon Opn nå i stand til å levere enda mere taleinformasjon
- 3 Og til slutt beholder den overlegne adaptive komprimeringen til Speech Guard LX de viktige taleopplysningene.

Oticon Opn med Tinnitus SoundSupport™

En vinnerkombinasjon av tinnitusbehandling og åpen lyd



Oticons kjente lydgenerator, Tinnitus SoundSupport, er nå tilgjengelig i Oticon Opn-høreapparater i alle modeller. Tinnitus SoundSupport kommer med en mengde avspenningslyder, inkludert de populære bølgedyene, som kan tilpasses individuelle brukerbehov.

Oticon Opns ultrarask signalbehandling med nøkkelfunksjonen OpenSound Navigator, leverer et tilnærmet perfekt balansert og rikt lydmiljø. Dette sikrer tilgangen til en rekke miljølyder, uten at hjernen blir overbelastet med informasjon. Dette kan gi en positiv påvirkning på klientens stressnivå i skiftende situasjoner, og lar dem fokusere på andre ting, slik som menneskene de er sammen med. Ved å fokusere på noe

annet enn tinnitus, kan dette påvirke oppfatningen av øresusen på en positiv måte.

Med OpenSound Navigator legger Oticon Opn et viktig element inn i tinnitus-verktøykassen. Spesielt ved å behandle mennesker med hørselstap og tinnitus, som trenger ekstra støtte i både de enkle og vanskelige dagligdagse lyttemiljøer.

Uansett om du er ny eller har mange års erfaring innen tinnitus-behandling, gir Oticon deg god støtte i form av tilpasningsveiledning, samt en fullstendig oppdatert trenings- og rådgivningspakke for tinnitus.



Tinnitus SoundSupport kan justeres gjennom Oticon ON App for fleksibel og enkel håndtering.

Fordeler med OpenSound Navigator:

OpenSound Navigator analyserer alle innkommende lyder for å avgjøre hva som er tale, og hva som er støy. Deretter reduserer den svært hurtig høye støynivåer som kommer fra bestemte retninger, samt den gjenværende udefinerte støy. Dette hjelper til å bevare et rikt lydmiljø, uavhengig av støynivå samtidig som forstyrrende lyder reduseres til et minimum.

Med OpenSound Navigator kan du enkelt benytte den enestående støyreduksjonen til å gi pasientene det de behøver, i det lyttemiljøet de trenger det i.

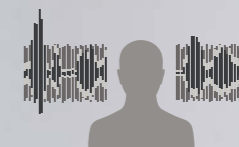
Oticon Opn-familien tilbyr **BrainHearing™-støtte** på fem nøkkelområder

Oticon Opn gir tilgang til alle de viktige lydene i dagligdagse lyttemiljøer, inkludert flere samtidige talere. Opn's evne til å støtte hjernen under slike forhold gjøres mulig gjennom enestående ytelse på fem nøkkelområder. Disse resulterer i banebrytende fordeler for brukeren.



1. Åpen tilgang for alle talere

Den åpne lydopplevelsen er bygget med basis i å sikre tilgang til flere talere, selv i støyende miljøer.



2. Hurtig støyreduksjon

Påtrengende støy belaster hjernen ekstra. Derfor er det vesentlig med rask og nøyaktig støyreduksjon fra bestemte retninger og av bakgrunnsstøy, slik at tydelig tale skiller seg klart ut.



3. Lokalisering av lyder

Den åpne lydopplevelsen gir tilgang til alle lyder. Derfor er det viktig at brukere mottar nøyaktig lokaliseringsopplysninger for lyder, slik at de selv blir i stand til å avgjøre hvor de vil fokusere.



4. Talens klarhet

For å sikre maksimal taleforståelse med minst mulig lytteanstrengelser, samt en fyldigere høreopplevelse, forsterkes og tydeliggjøres talekilder fra flere retninger.



5. En personlig lytteopplevelse

Ytelsen til Oticon Opn optimaliseres ved å gjøre justeringer basert på individuelle behov og personlige ønsker.

En ny lydopplevelse - støtte for BrainHearing på flere nivå



Støtte for BrainHearing leveres gjennom en unik kombinasjon av flere teknologier som arbeider sammen for å redusere lytteanstrengelsene, og for å gi hjernen bedre arbeidsforhold. Alle medlemmene i Opn-familien gir den unike åpne lydopplevelsen, og tilgang til flere samtidige talere. Derimot kan det varieres i hvor mye støtte som skal gis hjernen når det gjelder grad av hurtighet i støyreduksjon, lokalisering av lyder, stemmeklarhet og personliggjøring av høreopplevelsen - **f.eks. varieres omfanget av BrainHearing-støtte som leveres.**

Uavhengig av sluttbrukerens alder og livsstil anbefaler Oticon alltid at det tilpasses Opn 1 for maksimal støtte i alle lyttemiljøer.



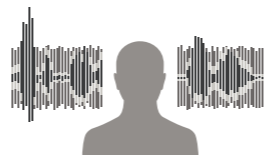
Produkt



BrainHearing-støtte



Åpen tilgang for alle talere



Hurtig støyreduksjon



Lokalisering av lyder



Taleklarhet



En personlig lytteopplevelse

Produkt	BrainHearing-støtte	Åpen tilgang for alle talere	Hurtig støyreduksjon	Lokalisering av lyder	Taleklarhet	En personlig lytteopplevelse
Oticon Opn 1	Nivå 1	Ja	● ● ●	● ● ●	● ● ●	● ● ●
Oticon Opn (2)	Nivå 2	Ja	● ●	● ●	● ●	● ●
Oticon Opn (3)	Nivå 3	Ja	●	●	●	●

Støttede funksjoner:

- OpenSound Navigator
- Spatial Sound LX

- OpenSound Navigator
- Frekvensbånd

- Speech Guard LX
- Spatial Sound LX
- Clear Dynamics
- Båndbredde

- OpenSound Navigator
- Speech Guard LX
- Clear Dynamics
- Båndbredde
- Frekvensbånd

- Tilpasningsbånd
- YouMatic™ LX
- Soft Speech Booster LX

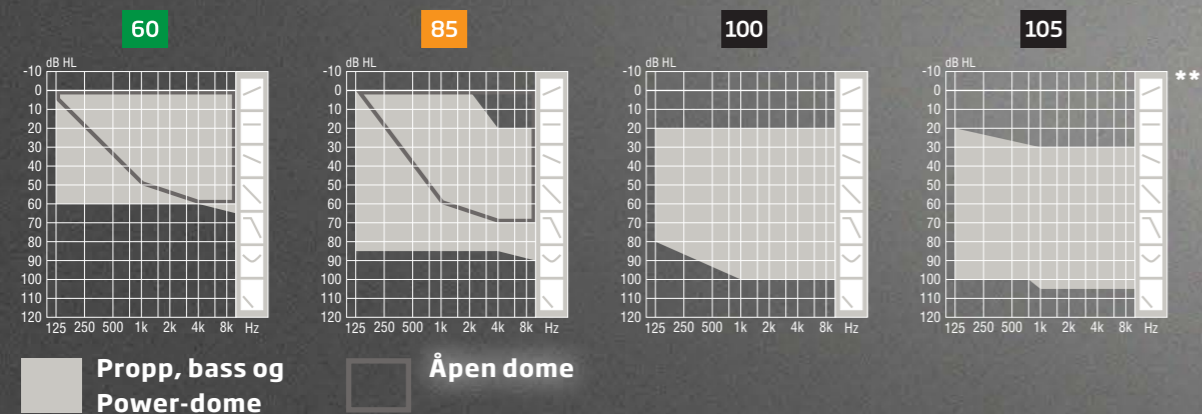
Åpne opp for et **omfattende utvalg** muligheter med åpen lyd

Tre attraktive modeller med premium ytelser:

- **Nå tilgjengelig som tre modeller**
miniRITE, miniRITE-T og BTE13 PP
- **Alle ytelsesnivåene er tilgjengelige med receiver 60, 85, 100 og 105.** Dekker hørselstap fra milde til store.
- **Kjøres på Velox-plattformen**
Rask nok til å støtte hjernen
- **Leverer en åpen lydopplevelse**
OpenSound Navigator + Spatial Sound LX
- **Dokumentert å gjøre det enklere for hjernen**
20 % mindre lytteanstrengelse, 20 % mer kapasitet til å huske, 30 % bedre taleforståelse*
- **Med TwinLink**
Verdens første doble radiokommunikasjonssystem
- **Made for iPhone®-høreapparater**
2,4 GHz direkte streaming fra iPhone, TV'er, radioer, laptop og mye mer.
- **Verdens første Internett-tilkoblede høreapparat**
Med Oticon ON App kan brukere 'interagere' med andre Internett-tilkoblede enheter og tjenester, som en del av If This Then That (IFTTT.com)-tjenesten.
- **Passer godt også til unge brukere**
Ved hjelp av DSL-tilpasningsrasjonale, kan det åpne paradigmet med fordel tilpasses unge brukere***

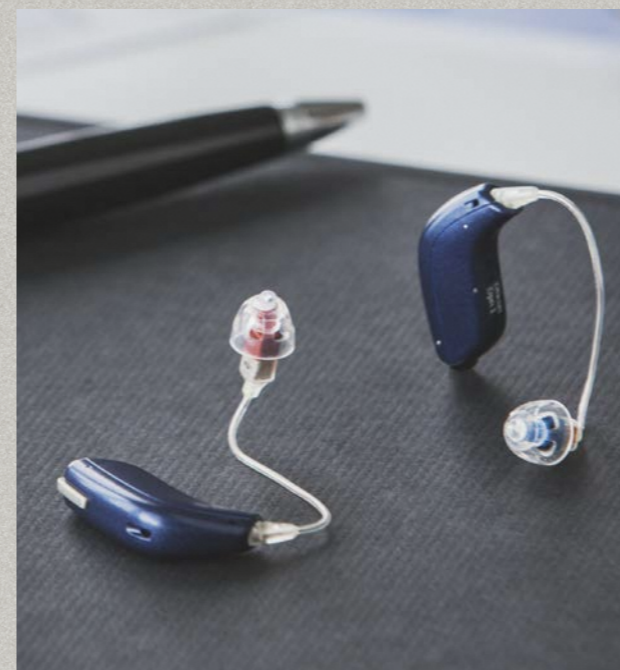
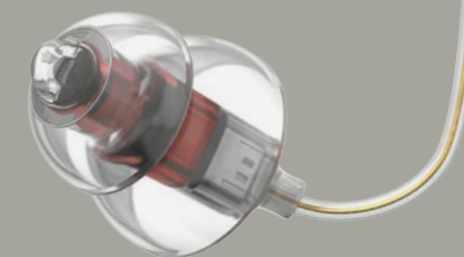


Tilpasningsutvalg på tvers av modeller



* Oticon Opn 1
 ** Benyttes for både miniRITE, miniRITE-T og BTE13 PP.
 Opplysninger om tilpasningsområdet for Oticon Opn 2 & Oticon Opn 3 er tilgjengelige i de tekniske dataarkene.
 *** Oticon Opn med DSL-rasjonale er beregnet på unge mennesker, og oppfyller nødvendige kriterier for audiologikandidatur, signalruting, signalbehandling og funksjoner, samt tilpasning og verifikasjon av høreapparater (AAA-retningslinjer 2013).

Oticon Opn - nye egenskaper og funksjoner for flere mennesker



OpenSound Navigator™
Mindre anstrengelse. Husk mer. Bedre hørbarhet.



Spatial Sound™ LX
Lokaliser, følg og bytt fokus til de mest interessante lydene



YouMatic™ LX
Skreddersyr OpenSound Navigator til individuelle behov og preferanser



Speech Guard™ LX
Forbedrer taleforståelse i støyende miljøer, gjør det enklere å følge og engasjere seg i samtaler



Speech Rescue™ LX
Gjør høyfrekvente lyder mer hørbare

NY



Soft Speech Booster LX
Bedrer hørbarhet av svak tale med opptil 20 % uten å skru opp volumet



Clear Dynamics
Bedre lyd kvalitet med mindre forvrengning i støyende miljøer



Vindstøykontroll
Bedre taleforståelse når det er forstyrrende vindstøy



Feedback shield LX
Med det nye feedback-systemet med dobbel mikrofon, elimineres feedback raskt og effektivt



Tinnitus SoundSupport™
Maskeringslyder for tinnitus-klienter

NY

oticon.global/opn